

Politik und Wirtschaftssystem

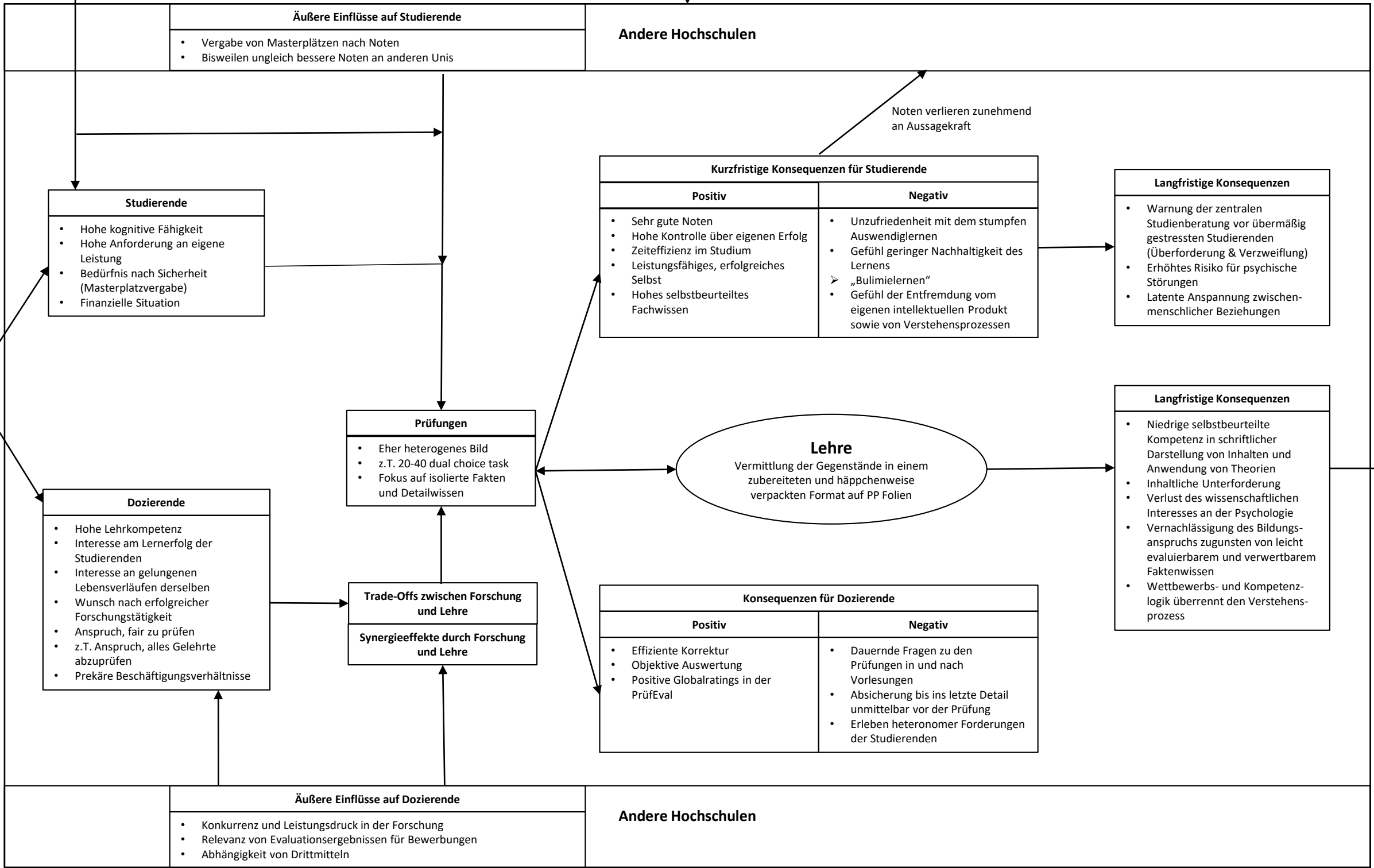
Bologna

- Tendenz zur Verschulung
- Anpassung der Universitätsstruktur an Markterfordernisse
- Weniger Wahlmöglichkeiten (Standardisierung von Bildung)
- Zunehmende Spaltung zwischen Universitäten durch Exzellenzinitiative
- Dauernde Überprüfung von Leistung

BAföG

(Fordert Regelstudienzeit)

Selbstoptimierungsforderungen & Effizienzmaximen



Noten verlieren zunehmend an Aussagekraft